

## CL-EMULBIT®

EMULSIONE BITUMINOSA CATIONICA AL 55%  
PER MANI DI ATTACCO

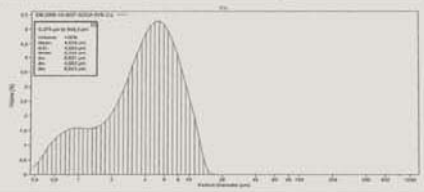
CONTROLO CARATTERISTICHE DELLE EMULSIONI BITUMINOSE		N. di ref. Prova: 138324-1			
Richiedente:	Verifica del:	Tipo di prodotto			
CL	14/10/2008	EMULSIONE ACIDA 55% 2008-10-0038			
Caratteristiche	Norma di riferimento	Unità di misura	Tolleranze	Esito	Conforme
Contenuto di H <sub>2</sub> O (a)	C.N.R. B.U. 10194	%	± 2	46,43	leggermente alta
Contenuto di Legante (100 - a)	C.N.R. B.U. 10194	%	± 2	53,57	leggermente bassa
Filtrato di Sefacco 0,075 mm (A.S.T.M. n. 20)	C.N.R. B.U. 10384	%	max 0,1	0,001	OK
Misurazione del pH	A.S.T.M. E 70	[pH]	2 - 4	2,5	OK

Annuncio: CONTROLLO DEL 14/10/2008: LEGGERO FONDO IRREGOLARE NEI SERBATOI TRATTENUTO AL SETACCO

### GRANULOMETRIA LASER

Attraverso questo test comprendiamo la dimensione del diametro medio delle particelle di bitume presenti nell'emulsione e verificiamo la sua disposizione nello spazio.

EM.	MEDIA DELLE PARTICELLE (mean) (µm)	VALUTAZIONE: range: -3µm = ottima 3-6µm = buona >6µm = difettosa
ACIDA 55% 2008-10-0038	4,528µm	Granulometria buona curva omogenea



### PRESENTAZIONE ED APPLICAZIONE

**CL-EMULBIT®** è una emulsione acida prodotta nello stabilimento di Porcari con bitumi selezionati a contenuto di legante pari al 55% ± 2%.

**CL-EMULBIT®** viene utilizzata nei cantieri di stesa di Conglomerato Bituminoso come mano d'attacco tra i vari strati.

Può essere usata anche per trattamenti superficiali su pavimentazioni asfaltate.

Si consiglia di applicarla a spruzzo con apposite macchine riscaldate a temperatura compresa fra i 10 °C e 50 °C.

### DOSAGGIO

**CL-EMULBIT®** viene applicata sulle superfici da bitumare con dosaggi che rispettino i valori richiesti e dettagliati nelle norme tecniche dei capitolati specifici.

### COMPOSIZIONE

Bitume di specifiche raffinerie con penetrazioni 70/100 e 170/220. Acqua. Appositi emulsionanti ed attivanti.

### STOCCAGGIO

**CL-EMULBIT®** viene stoccata in serbatoi verticali pronta per essere caricata su apposite cisterne, meglio se dotate di riscaldamento. Viene inoltre confezionata in fusti da 200 lt. e su specifiche richieste anche in serbatoi da 1000 lt.

E' possibile che l'emulsione nel tempo crei una sedimentazione quindi un corretto stoccaggio e una periodica agitazione mantengono il prodotto efficiente nel tempo.

**CL-EMULBIT®** va stoccata lontano da fonti di calore; particolare attenzione va posta nei periodi molto freddi in quanto a temperatura vicina o inferiore a 0 °C il prodotto può decomporsi per la presenza di acqua tra i suoi componenti.

### IMBALLAGGIO

Sfusa in cisterne specifiche.

In fusti da 200 lt.

In serbatoi / tank da 1000 lt.

### PRECAUZIONI DI SICUREZZA

Per ogni precauzione attenersi rigorosamente alla scheda di sicurezza del prodotto.

